



**Multimix Systemy lakierów –
dla przemysłu i rzemiosła.**

multimix



multimix

BINDEMittel PUR
RESIN PUR

multimix

BINDEMittel PUR
RESIN PUR

multimix

2K-PRIMER DICKSCHICHT
2K PRIMER HIGH-BUILD
WEISS/WHITE

multimix

INDUSTRIE-GELB
INDUSTRY YELLOW

MIX 826

STAN DOX - WUPPERTAL - GERMANY

multimix

ASH PRIMER KOMP. A
ASH PRIMER KOMP. A
GELB / YELLOW

multimix

PERLMUTT WEISS
WHITE PEARL

MIX 894

STAN DOX - WUPPERTAL - GERMANY

multimix

2K-HÄRTER
2K HARDENER
KURZ / FAST

multimix

2K HÄRTER
2K HARDENER

STAN DOX - WUPPERTAL - GERMANY

Wymagania rosną. Multimix pozostaje.

Prace lakiernicze w przemyśle i rzemiośle nie mają nic wspólnego z rutynową pracą. Ciągłe zmieniające się obiekty o skomplikowanych podłożach wymagają od lakiernika **doświadczenia** i ciągłej gotowości. Niezależnie od tego, czy problem dotyczy różnorodności kolorów, specyficznych właściwości lakierów, czy trudnych podłoży, ważne jest jedno: w możliwie najkrótszym czasie dla każdego klienta musi zostać znalezione odpowiednie rozwiązanie.

Rozwiązaniem tych problemów jest system Multimix. Ten wszechstronny system z fabryki Standox w Wuppertalu, sprawdza się w każdej sytuacji. W obrębie lakierów nawierzchniowych Multimix posiada ponad 28 skoncentrowanych pigmentów, 8 żywic, jak również środki matujące i nadające strukturę. Potrzebny kolor RAL, NCS, BS i Pantone uzyskać można w każdym systemie i z odpowiednim efektem. Doskonałe materiały do przygotowania podłoża gwarantują idealną przyczepność lakieru.

Odpowiednie systemy lakiernicze

Mocną stroną systemu Multimix jest jego różnorodność. 6 różnych rodzajów lakierów nawierzchniowych umożliwia spełnianie nawet najbardziej specyficznych wymagań klientów – a wszystko pewnie i skutecznie.



Wysokiej jakości system ACRYL-100. Elastyczny i odporny na promienie UV. Do lakierowania profili PCV, rowerów, wysokiej jakości powłok i obiektów znajdujących się na powietrzu.



Sprawdzony system 2K-Poliuretan. Stosowany w przemyśle budowlanym, do lakierowania powierzchni matowych i ze strukturą (do PUR-MAT lub PUR-TEX fein MULTITEX).



Odporny system 2K-**Epoxid**. Odporny na uszkodzenia i działania środków chemicznych. Do lakierowania posadzek i elementów wewnątrz budynków narażonych na kontakt ze środkami chemicznymi. Np. rur, przewodów lub zbiorników.



Ekonomiczny system jednowarstwowy 2K-ACRYL. Wysoka wydajność i doskonała odporność na korozję. Stosowany w przemyśle ciężkim, przy lakierowaniu kontenerów i naczip.



Klasyczny system 1K-Kunsthartz. Do aplikacji wałkiem, pędzlem, pistoletem. Stosowany do zabezpieczania i konserwacji.

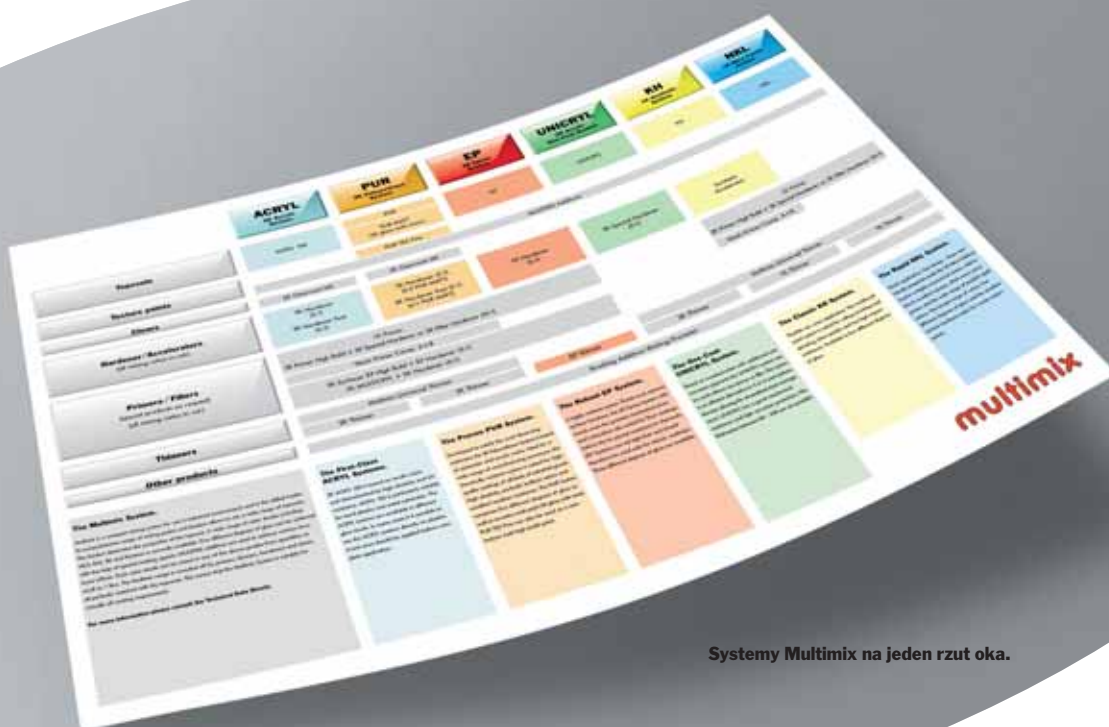


Szybki system 1K-Nitrokombi. Szybki i błyskawiczny w działaniu. Do lakierowania stoisk targowych i wystawowych. Można go nabijać w spray.

Pomoc na ścianie.

Praktyczne wskazówki na jeden rzut oka to niezastąpiona pomoc znacznie ułatwiająca pracę z systemem Multimix. Specjalnie opracowany plakat oferuje dokładne informacje i pomoc.

Jeden rzut oka wystarczy, aby dowiedzieć się wszystkich potrzebnych rzeczy. Począwszy od prawidłowej żywicy, poprzez właściwy rodzaj lakieru, a skończywszy na odpowiedniej ilości utwardzacza, rozcieńczalnika i dodatków. Bardziej szczegółowe informacje na temat aplikacji znajdują się w metryczkach technicznych produktów Multimix.

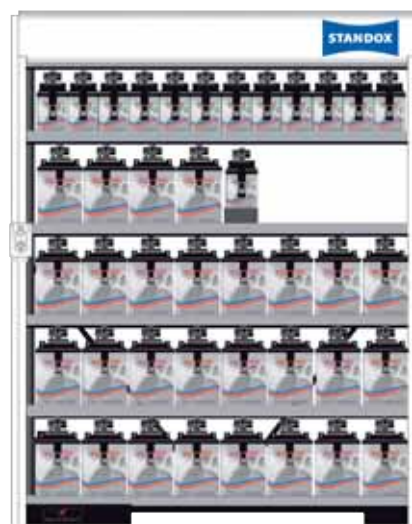


Systemy Multimix na jeden rzut oka.

Przekonujący efekt już podczas mieszania.

Multimix to doskonała jakość w każdej chwili. Ponieważ każdy kolor w każdym systemie uzyskać można w każdej chwili. Niektóre lakiery dostępne są nawet w ilościach od 1 litra. W ten sposób również małe powierzchnie lakierować można w sposób wydajny.

Fleximix 150:
Odpowiedni mieszalnik do
perfekcyjnego mieszania
lakierów nawierzchniowych.



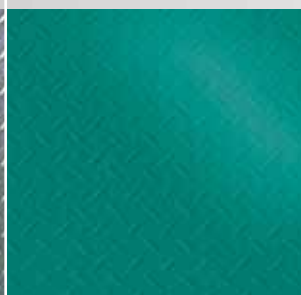
Żadnych problemów z podłożem.

Zapomnieć można już o technicznych problemach, które zawsze napotkać można było w przypadku skomplikowanych podłoży. Często nawet doświadczeni profesjonalści musieli walczyć ze słabą przyczepnością niektórych materiałów.

Przed



po



Obojętnie czy drewno, metal lub tworzywo. Multimix gwarantuje doskonały efekt końcowy.

Z Multimix'em o tych problemach można już zapomnieć – nie jest tu dziełem przypadku. Różnorodne rodzaje lakierów nawierzchniowych dopasowane są tak dokładnie do specyficznych właściwości danej powierzchni, że powłoka od początku trzyma się idealnie. Dlatego produkty te gwarantują – oczywiście po zastosowaniu prawidłowych metod aplikacji – doskonały rezultat końcowy.

Szczegółowe informacje na temat stosowania produktów oraz materiałów do przygotowania podłoża w systemie Multimix znaleźć można w ulotkach, dołączonych do broszury.

Szerokie możliwości dla profesjonalnej pracy.

Szczególnie w przemyśle i rzemiośle wymagania stawiane systemom lakierniczym są **szczególnie wysokie**. Multimix to preferowany system do stosowania w sytuacjach, gdzie wymagane są indywidualne rozwiązania.

Klasycznym przykładem są między innymi lakiernie, które **otrzymują** zlecenia sektora przemysłowego i z rzemiosła. Również system ten sprawdza się u producentów, posiadających własne lakiernie – szczególnie wtedy, gdy podczas produkcji zmieniają się kolory i stosowane materiały. Równoległe do produkcji masowej opłacalne jest również stosowanie przy produkcji małych serii i modeli specjalnych.

Oprócz tego sektor renowacji pojazdów coraz częściej szuka wielofunkcyjnych systemów lakierniczych. I to z dobrego powodu. Multimix pomaga w pozyskiwaniu nowych klientów i zapewnia kolejne zlecenia z branży przemysłowej, rzemiosła i innych segmentów rynku. Innymi słowy: z Multimix'em interesy idą lepiej niż kiedykolwiek.

Przygotowany na ograniczenia VOC.

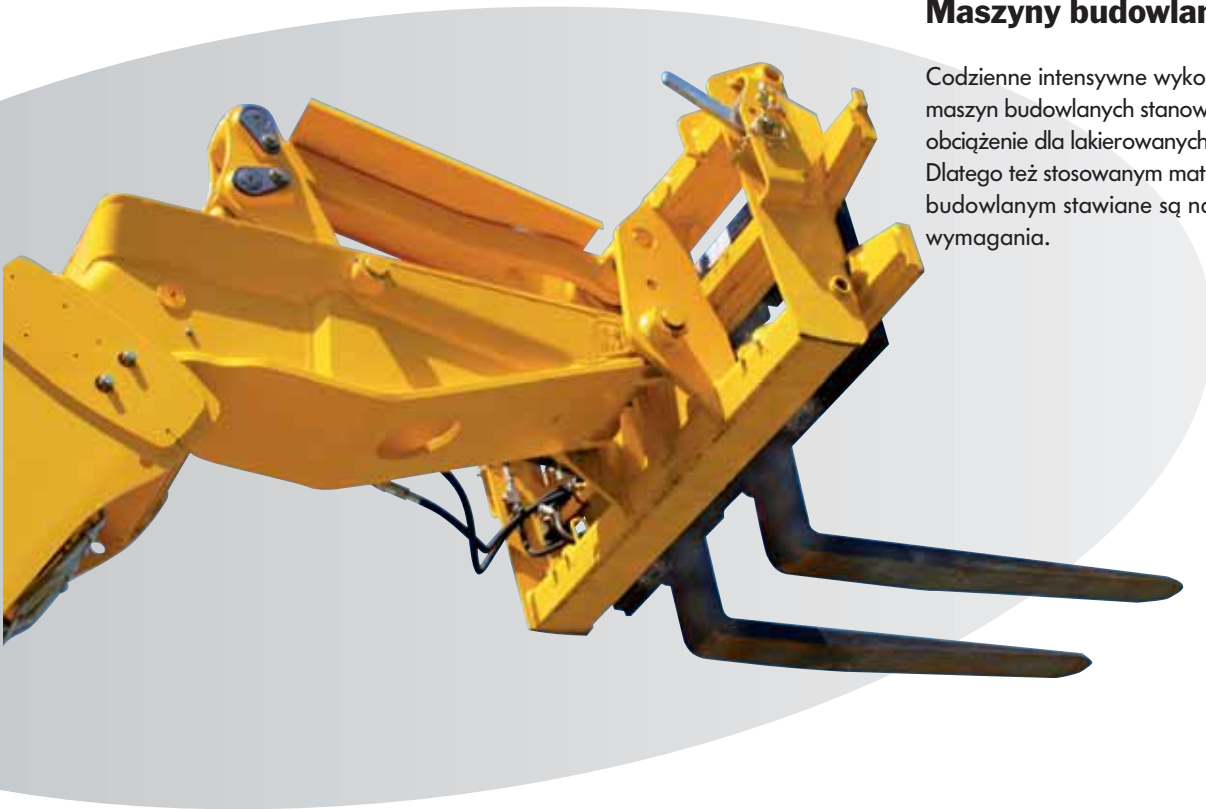
Wszystkie lakiery nawierzchniowe 2K-High-Performance, posiadające stempel „Topcoat”, spełniają wymagania przepisów dotyczących ograniczenia emisji VOC (2004/42/EC). A przy tym produkty Multimix nadają się do prac w sektorze budowlanym i zapewniają doskonałą ochronę przed korozją.



Perfekcyjnie na każdym obiekcie.

Wymagania stawiane lakierom są ściśle związane z ich późniejszym zastosowaniem. Jeżeli najważniejszy jest wygląd zewnętrzny, wystarczy **dekoracyjne** efekt, w

innym przypadku już nie. Dobrze, że Multimix to system wielofunkcyjny i dopasuje się do każdego zadania.



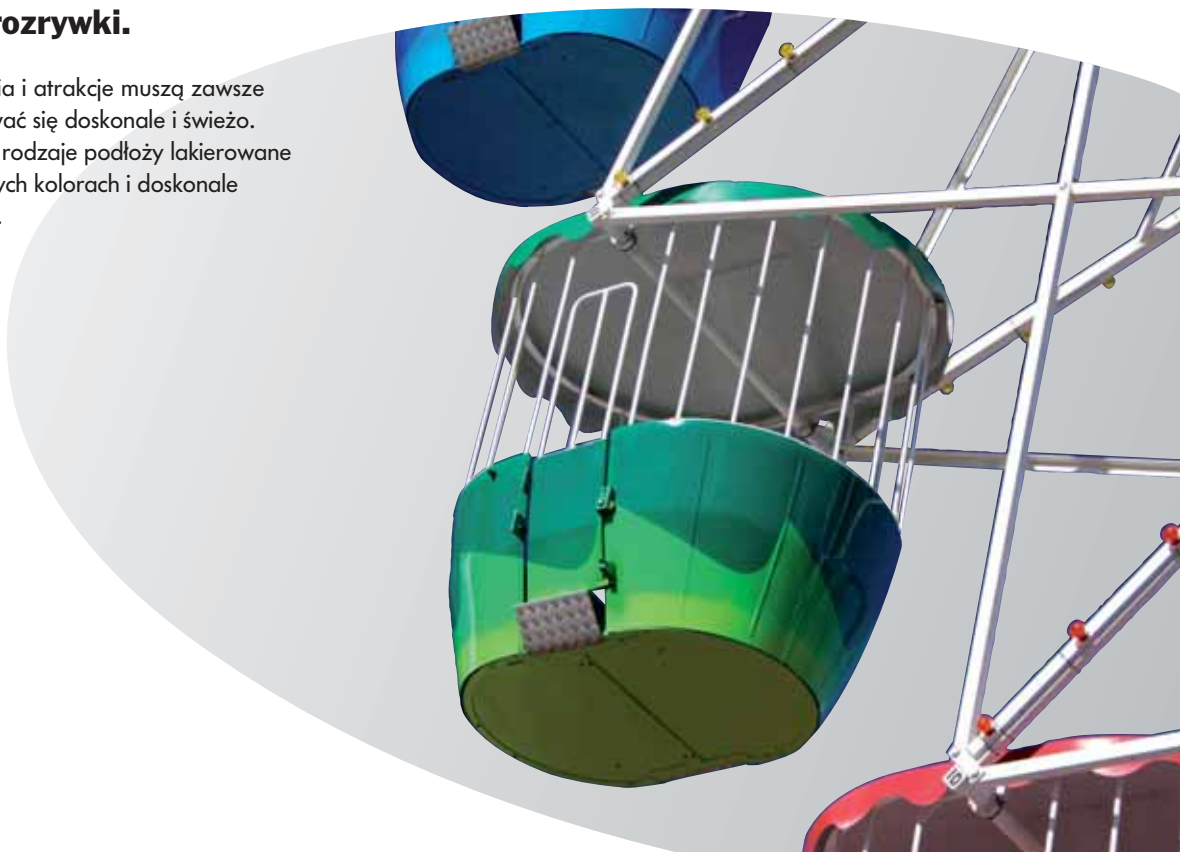
Maszyny budowlane.

Codziennie intensywne wykorzystywanie maszyn budowlanych stanowi olbrzymie obciążenie dla lakierowanych powierzchni. Dlatego też stosowanym materiałom budowlanym stawiane są najwyższe wymagania.



Parki rozrywki.

Urządzenia i atrakcje muszą zawsze prezentować się doskonale i świeżo. Wszystkie rodzaje podłoży lakierowane są w różnych kolorach i doskonale chronione.





Okna i drzwi.

Bezpośrednie i łatwe lakierowanie **tworzywa** sztucznego. Dzięki różnorodnej palecie kolorystycznej okna i drzwi doskonale komponują się kolorem i stopniem połysku z fasadą budynku.



Dodatkowy produkt:
Haftpromotor



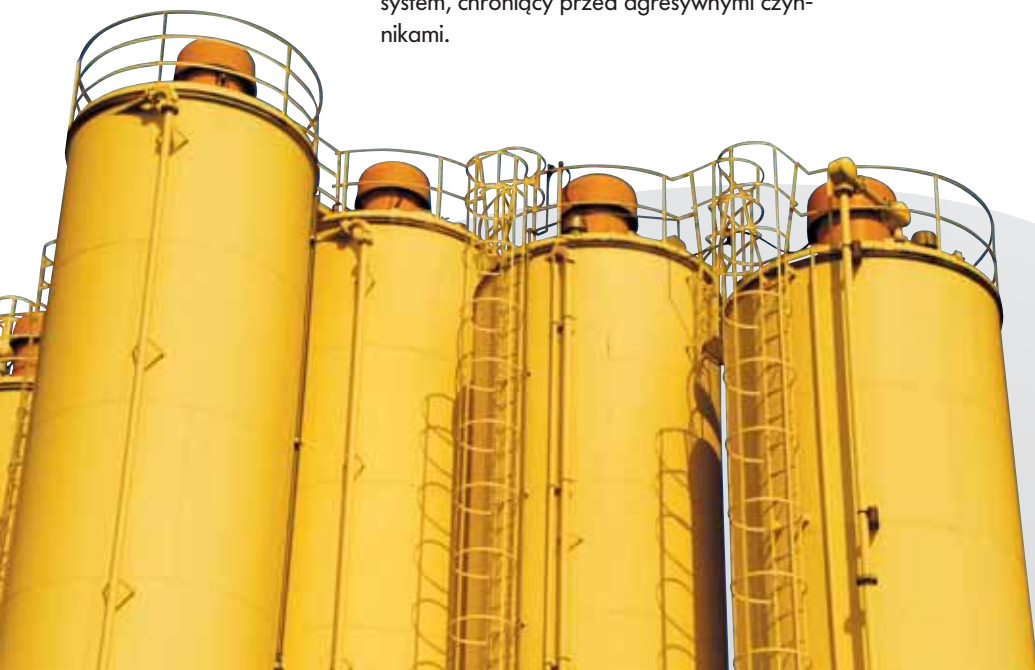
Rowery.

Mimo krótkich serii możliwa szybka zmiana kolorów a przy tym zachowanie doskonałej powłoki lakieru.



Konstrukcje przemysłowe.

Wahania temperatur, ale również obciążenia mechaniczne i chemiczne trafiają na właściwy system, chroniący przed agresywnymi czynnikami.



ACRYL

PUR

EP

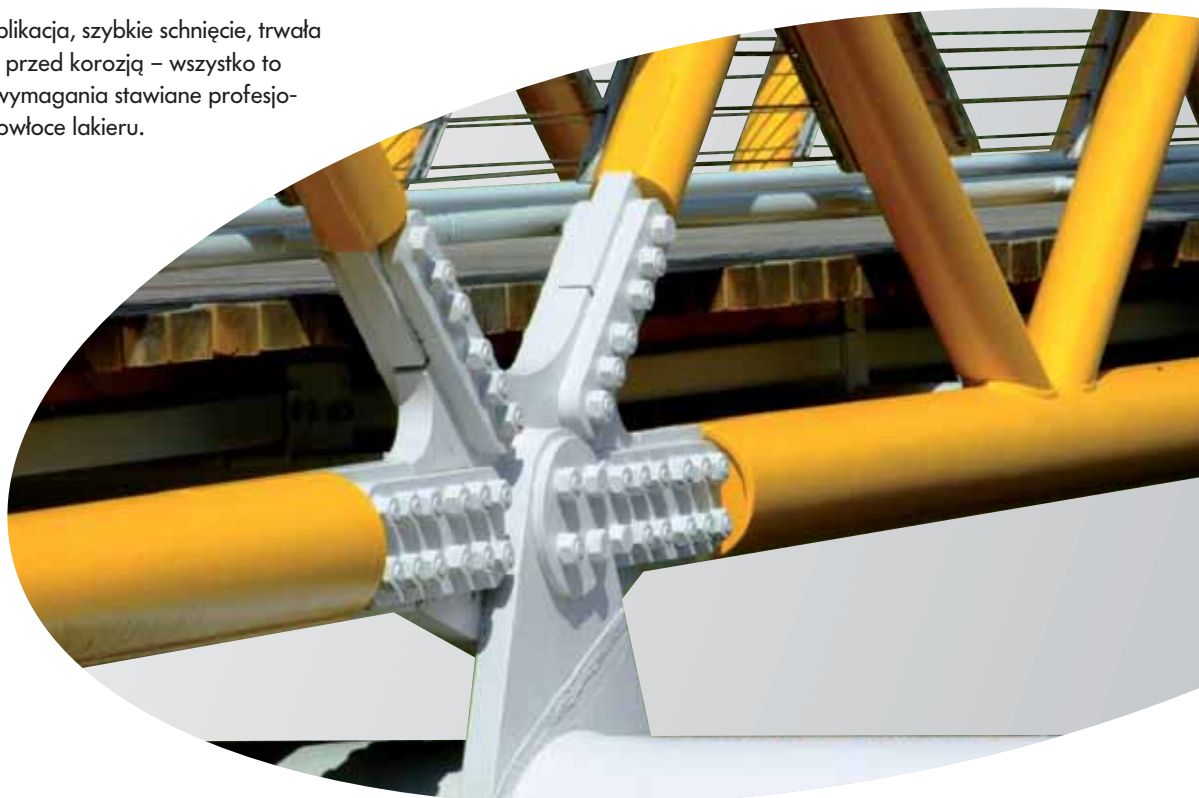
UNICRYL

KH

NKL

Elementy konstrukcyjne.

Łatwa aplikacja, szybkie schnięcie, trwała ochrona przed korozją – wszystko to spełnia wymagania stawiane profesjonalnej powłoce lakieru.



Konserwacja / Przechowywanie.

Szybkie lakierowanie i szybkie ponowne użytkowanie. Kontenery i inne zbiorniki muszą być szybko przywrócone do użytkowania. Również w indywidualnych kolorach.



ACRYL

PUR

EP

UNICRYL

KH

NKL

Chcecie wiedzieć więcej?



Genius umożliwia precyzyjny pomiar koloru szybko i wygodnie

W ostatnich latach paleta kolorystyczna lakierów tak się rozszerzyła, że nawet eksperci tracą już głowę. Często są to niewielkie odstępstwa, które jednak stanowią poważną różnicę w kolorze.

Standox Spektrofotometr Genius umożliwia opracowanie pasującej receptury Multimix w bardzo krótkim czasie. To bardzo prosty sposób, przynoszący wiele korzyści. Ponieważ urządzenie zabrać można w każde miejsce, można dokonać pomiaru koloru **na miejscu**. Genius przyczynia się również do zwiększania wydajności w warsztacie i redukcji kosztów.

Chcecie wiedzieć więcej?

Multimix oferuje dla przemysłu i rzemiosła skuteczny instrument do do różnorodnych prac lakierniczych. Ale każde zlecenie jest inne. Dlatego Partnerzy Standox są do Państwa dyspozycji w każdej chwili. I przekazą oczywiście wszelkie potrzebne informacje, których Państwo potrzebujecie.

Skontaktujcie się z nami – chętnie Wam pomożemy.



multimix

DuPont Performance Coatings Polska Sp. z o.o. • ul. Powązkowska 44c • 01-797 Warszawa • Polska